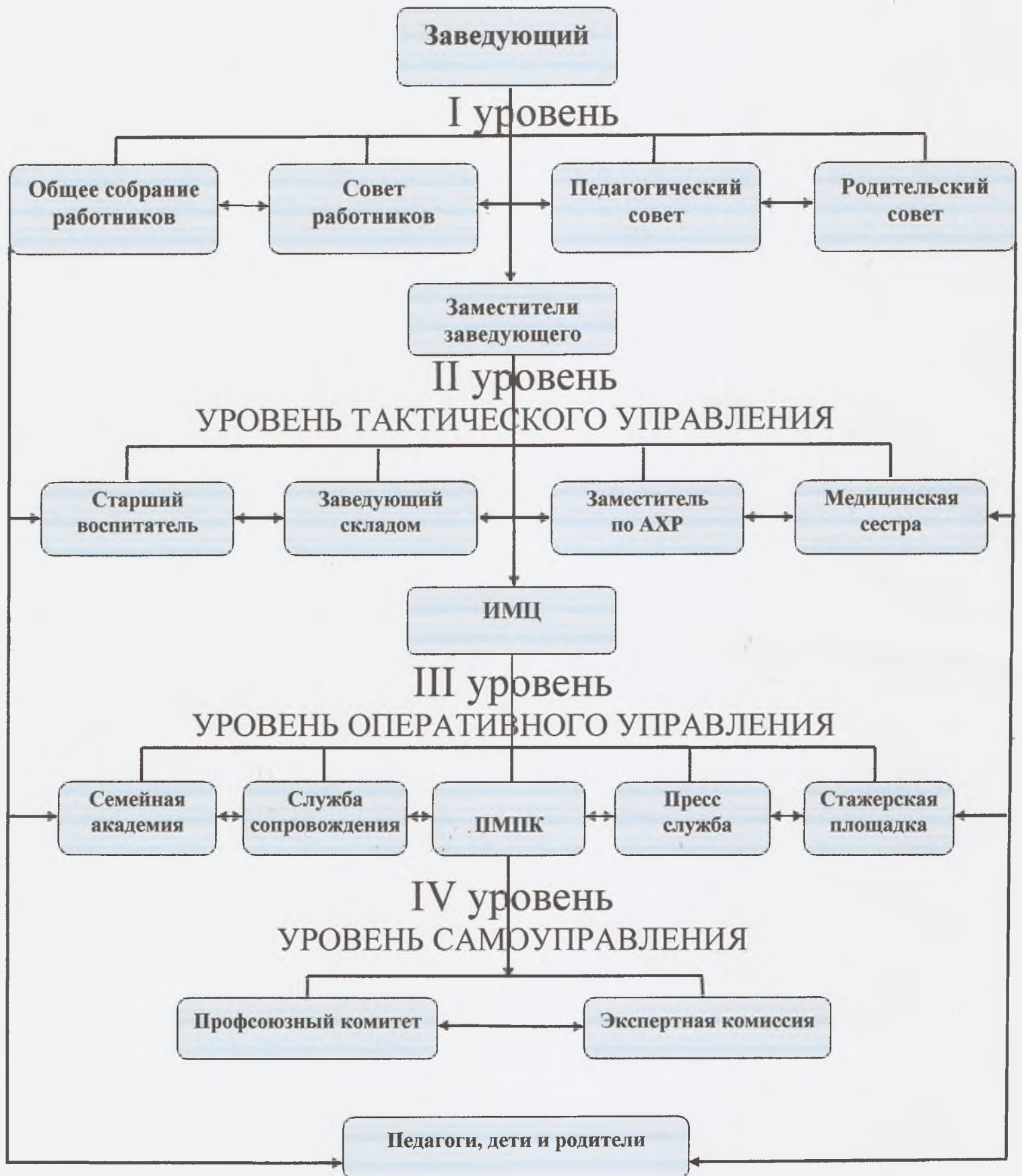


Структура управления образовательного учреждения



Эффективность и деятельность управления ДОО осуществляется в соответствии с законодательством РФ на принципах самоорганизации, демократичности, открытости.

Структура управления учреждения: Педагогический совет, Общее собрание работников, Совет работников, Родительский совет, Профсоюзный комитет и ИМЦ.

1. Педагогический совет: является постоянно действующим органом управления ДОО для рассмотрения основных вопросов организации и осуществления воспитательно – образовательного процесса.
2. Общее собрание работников: содействует осуществлению управленческих начал, развитию инициативы работников учреждения.
3. Совет работников создан с целью развития самоуправления и творческой инициативы работников, мобилизация сил работников на решение образовательных задач, усиление ответственности работников за конечные результаты работы.
4. Родительский совет создан с целью развития и совершенствования воспитательно – образовательного процесса, взаимодействия родительской общественности и учреждения.
5. Профсоюзный комитет выступает в соответствии с уставом при ведении переговоров по решению трудовых, профессиональных, и социально – экономических проблем.
6. ИМЦ:

Одним из органов управления дошкольного образовательного учреждения является информационно – методический центр.

Основными задачами на учебный год являлись:

- изучение и внедрение новых программ и технологий в воспитательно-образовательном процессе;
- нахождение эффективных методов и форм в реализации педагогических подходов к воспитанию и обучению детей дошкольного возраста, внедрение их в работу педагогического коллектива МДОУ;
- организация открытых учебных занятий и воспитательных мероприятий по определённой теме с целью ознакомления с методическими разработками;
- изучение работы педагогов, выявление и распространение лучшего опыта.

В состав ИМЦ входят следующие службы:

Служба сопровождения: позволяет реализовать особый вид помощи ребёнку в обеспечении эффективного развития, социализации, сохранения и укрепления здоровья, защиты прав детей в условиях образовательного процесса.

Работа осуществляется по следующим направлениям:

- психологическая диагностика;
- коррекционно-развивающая работа;
- консультирование;
- психологическое просвещение и профилактика;

Семейная академия: обеспечивает установление сотрудничества детского сада и семьи в вопросах воспитания детей дошкольного возраста. Для родителей в течение года проводятся такие мероприятия, как: консультации, практикумы, анкетирование, открытые занятия, показ спектаклей, семейные гостиные.

Стажерская площадка: осуществляет свою деятельность по трём направлениям:

- работа с родителями;
- физкультурно-оздоровительная работа;
- дифференцированный подход к развитию речи детей.

Для молодых специалистов педагоги-наставники проводят консультации, открыты просмотры занятий и родительских собраний; практикумы, мастер – классы.

Пресс – служба: создана в целях широкого информационного освещения деятельности учреждения через (организацию службы доверия, сайта учреждения, издания информационно – методического журнала «Воробушек»

Психолого-медико-психологический консилиум: обеспечивает диагностико-коррекционное сопровождение детей с отклонениями в развитии, исходя из реальных возможностей образовательного учреждения и в соответствии со специальными потребностями, возрастными и индивидуальными особенностями, состоянием соматического и нервно – психического здоровья воспитанников.

В целом управляющая система обеспечивает эффективное взаимодействие всех служб учреждения, его развитие в соответствии с обновлением, демократизацией общества.